



ODIS als instrument voor historisch onderzoek over West-Vlaanderen

Dag van het West-Vlaamse onderzoek
Kortrijk, 7 oktober 2023

1. Wat is ODIS?

➤ ODIS:

- **O**nderzoekssteunpunt en **D**atabank **I**ntermediaire **S**tructures
- 2000: ontstaan, Fonds Wetenschappelijk Onderzoek (FWO) Vlaanderen – Max Wildiersfonds
- 2006: vzw, interuniversitair verankerd (KU Leuven, Universiteit Antwerpen, Universiteit Gent, Vrije Universiteit Brussel)
- 2009-2014: vernieuwing databank in kader ‘ODIS-Herculesproject’
- 2022-2027: nieuw vernieuwingstraject dankzij financiering FWO



1. Wat is ODIS?

- **Breed partnerschap en veel vrijwillige inzet:**
 - < 4 culturele archieven:



- Nauwe samenwerking met:



1. Wat is ODIS?

➤ **Breed partnerschap en veel vrijwillige inzet:**



+ Onderzoeks- en erfgoedprojecten

1. Wat is ODIS?

➤ Centraal staat de **ODIS-databank**:

- Grootste historische databank van Vlaanderen
- Operationeel sinds 2002-2003, huidige databank sinds 2013
- Brede inhoud: politiek, maatschappelijke organisaties, kunst en cultuur, architectuur, kerk en religie, nationale bewegingen, wetenschap, migratie, media en onderwijs, sociale voorzieningen en zorg, het lokale middenveld, ...
- Ingeschakeld in talrijke erfgoed- en onderzoeksprojecten
- Brugfunctie tussen erfgoed en onderzoek
- Lokale, regionale, nationale en internationale dimensies

De ODIS-databank: kerncijfers

Jaar	Totaal volume 31/12	Publieks-catalogus (NL) volume 31/12	Nieuwe steekkaarten	Bezoeken	Unieke bezoekers	Pagina-weergaves
2018	235.568	99.387	12.289	128.040	84.336	679.832
2019	248.710	103.673	13.142	81.405	52.869	521.624
2020	262.554	114.922	13.844	93.872	55.092	640.072
2021	276.077	122.925	13.523	62.395	31.202	505.129
2022	295.335	131.589	19.258	60.399	32.634	448.482

Bijna 45% van de ODIS-inhoud is vrij raadpleegbaar via de publiekscatalogus

1. Wat is ODIS?

- De **partners gebruiken ODIS** voor:
 - (1) De **veilige opslag en centralisatie** van gegevens:
 - Manuele gegevensinvoer
 - Automatische gegevensinvoer
 - Oude en 'vergeten' datareeksen krijgen een nieuw leven
 - (2) De **validatie en publicatie** van gegevens:
 - Via ODIS-publiekscatalogus en andere kanalen
 - Invoerders/invoerdersgroepen beslissen welke gegevens rijp zijn voor publicatie
 - (3) De **analyse** van gegevens:
 - Vereist evenwichtige, min of meer volledige datareeksen
 - Prosopografisch onderzoek, netwerkanalyse, ...
- ODIS is ook **multifunctioneel voor de eindgebruikers**

[* Start geavanceerd zoeken](#)

[* Help](#)

LEOPOLD BEUN-DE BEER

Diksmuide, 29 maart 1858 - Etterbeek, 13 juni 1929 (man)

Rechtstreekse URL: http://www.odis.be/lnk/PS_53158

Identificatie: [Namen](#) - [Woon- en verblijfplaatsen](#) - [Verwante personen](#)

Levensbeschrijving: [Biografische schets](#)

Opleiding en loopbaan: [Onderwijs](#) - [Talen](#) - [Professionele](#)

Relaties, functies en engagementen: [Engagementen in o.a. publicaties](#)

Bronnen en publicaties: [Bibliografie](#) - [Archieven van derde](#)

Varia: [Trefwoorden](#) - [Geografische trefwoorden](#) - [Auteur\(s\)](#)

Encyclopedie

Opslag en ontsluiting van basis- en/of achtergrondinformatie over organisaties, personen, gebouwen, ...

IDENTIFICATIE

Namen

Naamsoort	Naam
familienaam	Beun-De Beer
alternatieve familienaam	De Beer
eerste voornaam	Leopold

Woon- en verblijfplaatsen

Plaats	Datering
Diksmuide	1858 - 1884
Elsene	1884 - 1890
Etterbeek	1890 - 1929

Verwanten en kennissen

Relatie (is ... van)	Naam	Datering
echtgenoot	De Beer, Elodie (-1902)	

Eenvoudig

Volledig

* [Start geavanceerd zoeken](#)

Navigatie

* [Help](#)[Naar resultatenlijst](#) [Print](#)

BESTAND / ARCHIEF: ARCHIEF WILLEMSFONDS AVELGEM. 1978-2008. 0,3 M.

Rechtstreekse URL: http://www.odis.be/lnk/AE_13746Identificatie: [Referentie](#) - [Titel](#) - [Datering](#) - [Beschrijvingsniveau](#) - [Omvang en medium](#) - [Archivalische samenhang](#)Context: [Archiefvormer](#) - [Verwerving](#)Inhoud en structuur: [Bereik en inhoud](#) - [Selectie](#) - [Ordening](#)Voorwaarden voor raadpleging en gebruik: [Voorwaarden voor raadpleging](#) - [Voorwaarden voor reproductie](#) - [Taal en schrift](#) - [Fysieke kenmerken en technische vereisten](#) - [Toegangen](#) - [Online toegangen](#)

IDENTIFICATIE

Referentie

BE/173723/1609

[Liberas](#)**Titel**

Archief Willemsfonds Avelgem

Datering

1978-2008

Beschrijvingsniveau

bestand / archief

Omvang en medium

0,3 m

Archivalische samenhang[Archiefplan context](#)

CONTEXT

Heuristisch instrument

Opslag en ontsluiting van gegevens over publicaties (vooral periodieken) en archieven → zoektocht naar bronnenmateriaal faciliteren

Authority-databank

Links tussen ODIS-records en andere catalogi, databanken, ... → achtergrondinformatie aanbieden, gegevens in context plaatsen

QUERY Zoeken in archieven

Zoeken | Laatste zoekresultaat | Werkmappen | Bestelmand

Switch naar de lijst
Switch naar de afbeeldingen
Switch naar de afbeeldingen
Als PDF weergeven
In bestelmand leggen
Aan werkmapp toevoegen
Lokaliseren in de boomstructuur
Help

Navigatie

- Naar vorig item in de resultaatlijst
- Naar volgende titel in de resultaatlijst
- Item op bovenliggend niveau
- Naar item op onderliggend niveau
- Naar vorige record in de boomstructuur
- Naar volgende record

BE/711195/BAB/ASG Archief van de Sint-Godelieveabdij Gistel/Brugge (ca. 14de eeuw- 2017), 14. c. (c)-2017 (c) (Archief)

Hiërarchische presentatie

- LIAS
- Bisdom Brugge
 - Archieven van religieuze instituten, kloosters, congregaties, abdijen
 - Religieuze instituten- vrouwen
 - Archief van de Annonciaden- Koninklijk militair hospitaal Menen (1551 (c)-1791)
 - Archief van de Sint-Godelieveabdij Gistel/Brugge (ca. 14de eeuw- 2017) (14. c. (c)-2017 (c))**
 - Archief van het Begijnhof van Brugge (1242-20. c. (c))

Information on identification	
Ref. code:	BE/711195/BAB/ASG
Title:	Archief van de Sint-Godelieveabdij Gistel/Brugge (ca. 14de eeuw- 2017)
Archival type:	archief
Creation date(s), details:	[14de eeuw]- 2017
Level:	Archief

Information on extent	
Extent:	circa 22 strekkende meter

Information on context	
Name of the creator / provenance:	Benedictinessen - Abdij Sint-Godelieve, Gistel/Brugge (Circa 1100-heden)
Authority link:	Benedictinessen - Abdij Sint-Godelieve, Gistel/Brugge (Circa 1100-heden)

Information on content and structure	
Content:	De vroegste stukken uit het archiefbestand dateren uit de veertiende eeuw. Door de vlucht uit Gistel rond 1578 en de herstelling van de abdij in Brugge aan het begin van de zeventiende eeuw is een groot deel van het vroegere archief niet bewaard gebleven. De meerdertalige van het archief beslaat drie de periodes vanaf de zeventiende eeuw tot het

ODIS

odis.be/hercules/toonOrg.php?taalcode=nl&id=10341

Eenvoudig | Volledig

* Start geavanceerd zoeken

Navigatie

* Help

BENEDICTINESSEN - ABDIJ SINT-GODELIEVE, G

Rechtstreekse URL: http://www.odis.be/lnk/OR_10341

Identificatie: [Namen](#) - [Zetels](#)
Beschrijving: [Historische schets](#)
Relaties, functies en engagementen: [Verwante organisaties](#) - [Verwante personen](#)
Bronnen en publicaties: [Eigen archieven](#) - [Archieven van derden](#) - [Kort bij](#)
Varia: [Trefwoorden](#) - [Geografische trefwoorden](#) - [Auteur\(s\)](#)

IDENTIFICATIE

Namen	
Naamsort	
alternatief	Abdij Sint-Godelieve, Brugge
volledig	Benedictinessen - Abdij Sint-Godelieve, Gistel/Brugge

Zetels	
Plaats	Adres
Brugge	Magerzo
Gistel	
Brugge	Boeveriestraat

BESCHRIJVING

Historische schets

In Gistel kwam rond 1100 een benedictinessenabdij tot stand op de plaats van een klooster van handlangers van haar man, Bertulf van Gistel, werd vermoord. Echter, slechts in de loop van de 12de eeuw voor het eerst in de bronnen opduiken de zusters vertrok om de cisterciënzerinnenabdij van Doornzele te stichten, de congregatie van benedictijnenabdijen, onder leiding van de abdij van Brugge.

Zoeken

[* Start geavanceerd zoeken](#)

[* Help](#)

Geavanceerd zoeken

Geografische items:

 Toon records

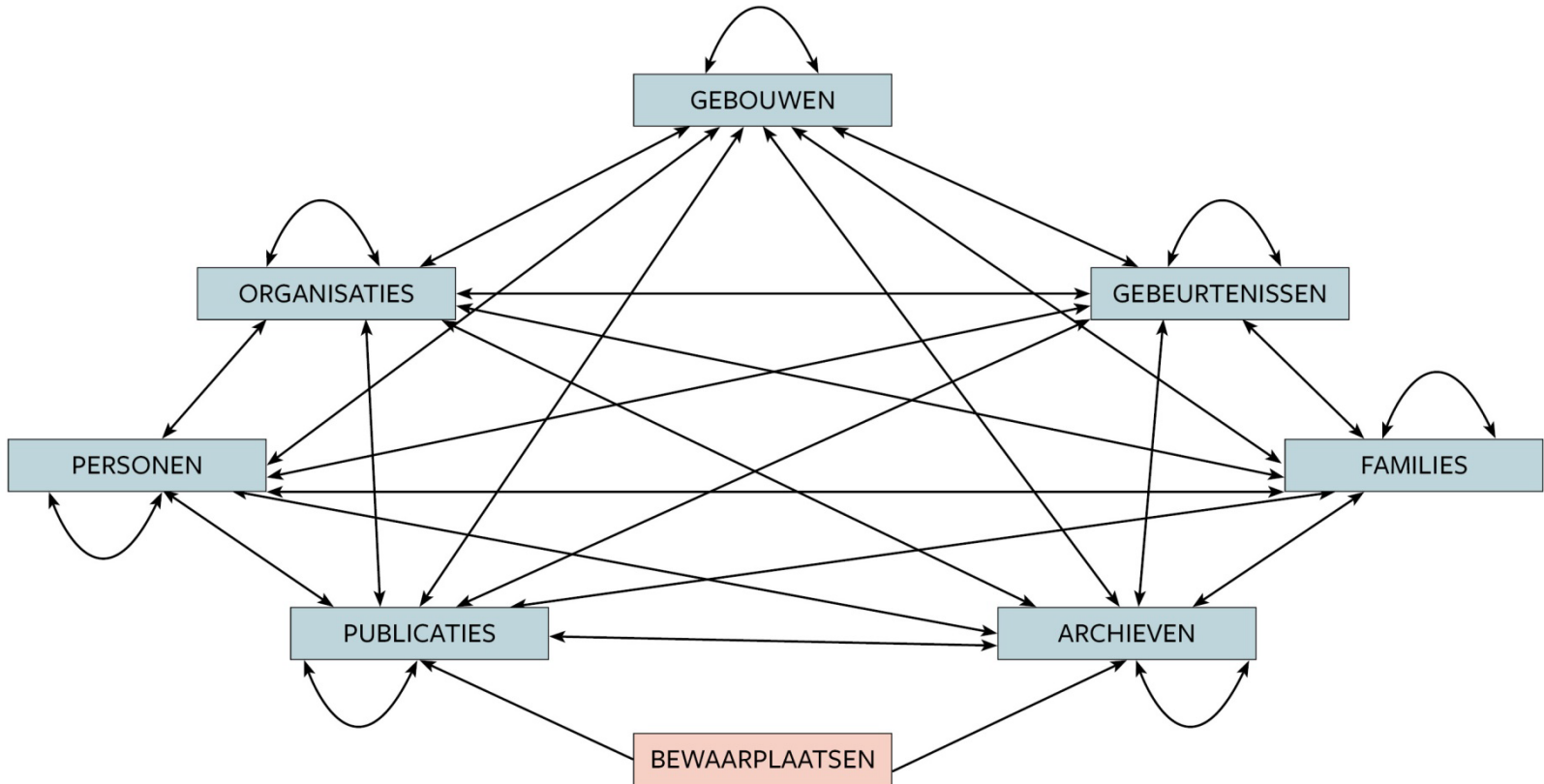
 Zoek:

Id	Type	Naam/Titel
2467	PERS	Allewaert, Emile (1879-1966)
17328	PERS	Andries, Joseph (1796-1886)
8513	PERS	Babylon, Mik (1935-2006)
2478	PERS	Baels, Henri (1878-1951)
2043	PERS	Beernaert, Auguste (1829-1912)
2047	PERS	Begerem, Victor (1853-1934)
2078	PERS	Berten, Felix (1812-1905)
29633	PERS	Biebuyck, Pierre (1800-1884)
106896	PERS	Boens, Daniel (1893-1977)
2539	PERS	Bourgeois, André (1928-2015)
106928	PERS	Bourry, Marc (1928-1984)
106942	PERS	Breyne, Gustaaf (1914-1998)
2700	PERS	Brutsaert, Henri (1868-1938)
2324	PERS	Busschaert, Edouard (1855-1911)
6904	PERS	Butaye, Emile (1881-1953)

Toont (1 tot 15) van 153 records

Analytisch instrument
 Onder meer via geavanceerde zoekacties
 (voorbeeld: alle Kamerleden met
 geboorteplaats gelegen in West-Vlaanderen)

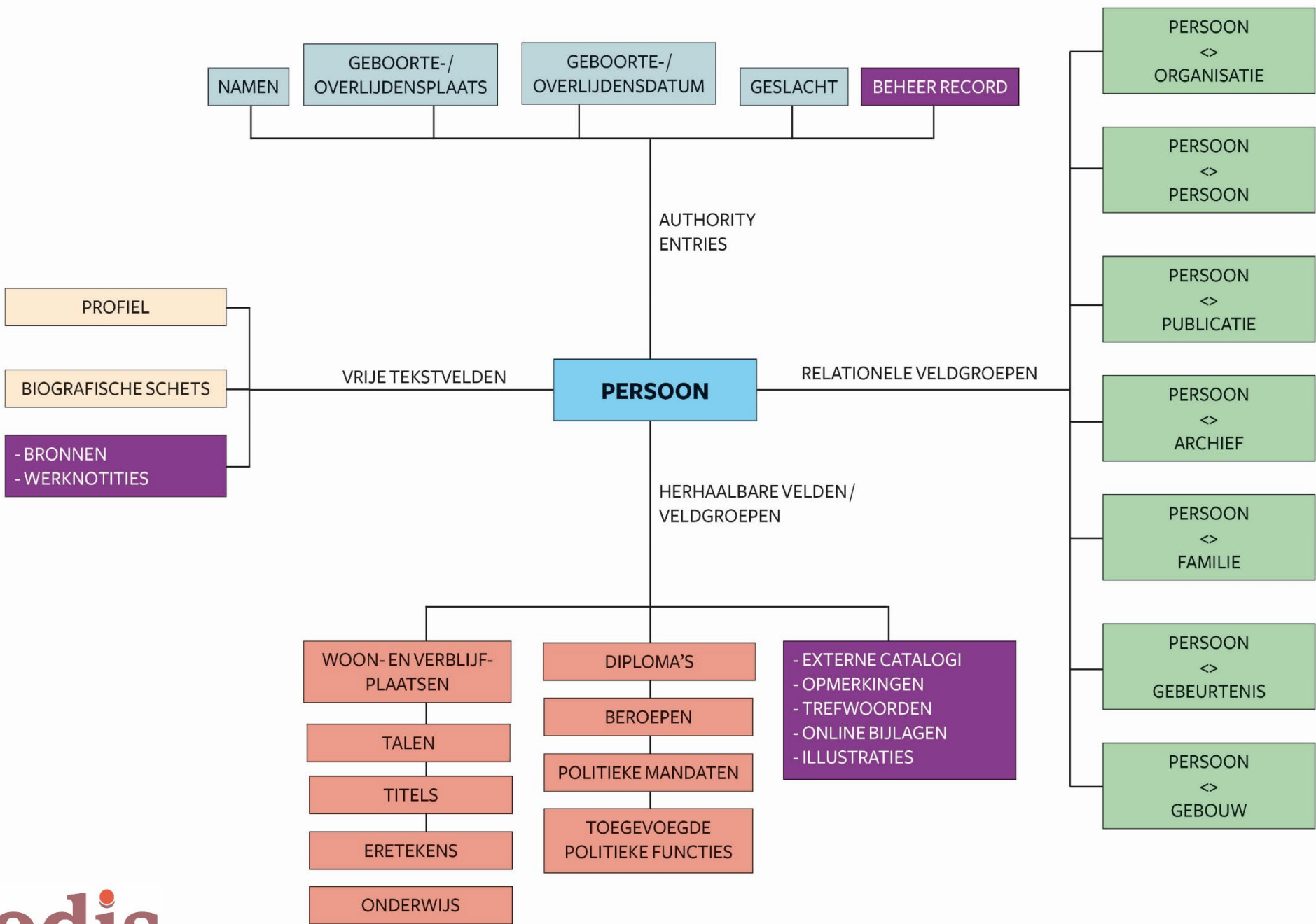
7 onderling verbonden hoofdmodules
+
1 ondersteunende module



1. Wat is ODIS?

➤ Het **ODIS-datamodel**:

- Zoveel mogelijk gebaseerd op **internationale standaarden**
- De hoofdmodules hebben een **parallele opbouw**:
 - **Identificatiegegevens** (namen, titels, datering, ...)
 - **Vrije tekstvelden**
 - **Herhaalbare velden/veldgroepen**: invoer van gegevens op basis gevalideerde keuzelijsten/thesauri
 - **Relationele veldgroepen**: duurzame koppelingen tussen steekkaarten
- **Weinig verplichte velden**: invoerders kiezen hoe gedetailleerd ze te werk willen gaan
- **Meertaligheid** (NL-EN)
- **Gevalideerde thesauri en keuzelijsten**, onder meer geografische thesaurus



* [Start geavanceerd zoeken](#)

* [Help](#)



ACHILLE VAN ACKER

[Brugge](#), 8 april 1898 - [Brugge](#), 10 juli 1975 (man)

Rechtstreekse URL: http://www.odis.be/lnk/PS_37495

Identificatie: [Namen](#) - [Woon- en verblijfplaatsen](#) - [Verwanten en kennissen](#)

Levensbeschrijving: [Biografische schets](#) - [Profielschets](#)

Opleiding en loopbaan: [Professionele loopbaan](#)

Relaties, functies en engagementen: [Engagementen in organisaties en instellingen](#) - [Engagementen in periodieken en andere publicaties](#)

Politieke functies en mandaten: [Politieke mandaten](#)

Bronnen en publicaties: [Bibliografie](#) - [Persoonlijke archieven](#) - [Kort bronnenoverzicht](#)

Varia: [Trefwoorden](#) - [Geografische trefwoorden](#) - [Online bijlagen](#) - [Auteur\(s\)](#) - [Illustraties](#)

Identificatiegegevens

IDENTIFICATIE

Namen

Naamsoort	Naam
familienaam	Van Acker
roepnaam	Achiel
eerste voornaam	Achille
tweede voornaam	Honoré

zetelde hij in het nationaal bestuur van de Algemene Centrale als afgevaardigde van de afdeling Brugge en tot 1940 zou hij secretaris blijven van die afdeling. In 1922 was hij secretaris geworden van de Federatie van Vakbonden.

In 1932 nam Achille Van Acker het initiatief tot de oprichting van een nieuw weekblad, het Vlaamsch Weekblad. Door zijn rol in het verzet en de clandestiene socialistische partij onder de bezetting was zijn prestige op het einde van de Tweede Wereldoorlog buitengewoon groot. Na 1944 speelde hij dan ook een eersterangsrol als volksvertegenwoordiger, minister en kamervoorzitter.

In zijn ministeriële loopbaan kunnen vier fasen worden onderscheiden : van november 1944 tot januari 1945 was hij minister van arbeid en sociale voorzorg en minister van volksgezondheid ad interim. In die periode werd door de besluitwet van 28 december 1944 betreffende de maatschappelijke zekerheid der arbeiders, de grondslag gelegd voor een nieuw en globaal systeem voor de sociale verzekeringen. Van februari 1945 tot juli 1946 was hij eerste minister en minister van steenkolen. Die beleidsperiode heeft in niet geringe mate bijgedragen tot de legende van Achille Van Acker (Achille Charbon). Een aanzienlijk aantal besluitwetten werd uitgevaardigd die het herstel van de economie en het maatschappelijk leven na de oorlog moesten mogelijk maken. Van maart 1947 tot juni 1949 was hij minister van verkeerswezen en minister van arbeid en sociale voorzorg ad interim vanaf oktober 1947. In zijn laatste regeerperiode, van april 1954 tot juni 1958, had hij vooral aandacht voor de strijd tegen de werkloosheid en de stijgende levensduurte.

Achille Van Acker werd verkozen tot quaestor van de Kamer op 27 juni 1936 en zou dit blijven tot 14 november 1944. Hij werd als kamervoorzitter geïnstalleerd op 27 april 1961. Op 15 februari 1966 werd hij aangesteld als informateur na de val van de regering Harmel. Achille Van Acker was in 1921 gehuwd met Anna Verhé en had drie zonen : Jan, Hans en Frank.

Profielchets
BSP-politicus

Vrije tekstvelden

OPLEIDING EN LOOPBAAN

Herhaalbare velden/veldgroepen

Professionele loopbaan

Beroep ▲
Quastor van de Kamer

RELATIES, FUNCTIES EN ENGAGEMENTEN

Relationele veldgroepen

Engagementen in organisaties en instellingen

Funcitie ◇	Naam ◇	Datering ▲	Opmerkingen ◇
stichter	Bond voor de verdediging van de Vlaamsche rechten (1914)	vanaf 1914	
stichter	Fabriekswerkersbond-afdeling Brugge (1919-1921)	vanaf 1918	
secretaris	AC-gewest Brugge (1921-heden)	vanaf 1921	
secretaris	Federatie van Vakbonden van Brugge (1922-1927)	september 1922 - 31 december 1926	
beheerder	sm Werkerswelzijn Brugge (1888-)	vanaf 1925	
leider	Federatie van Vakbonden van het Noorden van West-Vlaanderen (1927-1937)	1927 - 1937	

1. Wat is ODIS?

- ODIS = een ‘**informatieknooppunt** in een breed netwerk van gegevensverzamelingen’:
 - Koppelingen vanuit andere databanken, catalogi, ... **naar ODIS**
 - Koppelingen naar andere databanken, catalogi, ... **vanuit ODIS**
 - **Periodieke uitwisseling** van gegevens tussen ODIS en andere databanken, catalogi, ... (bv. Archiefbank Vlaanderen van Archiefpunt, archiefcatalogi van de partners, ...)

Zoeken

Eenvoudig Volledig

* [Start geavanceerd zoeken](#)

Navigatie

* [Help](#)

Naar resultaten [st](#) [Print](#)

HUMANISTISCH VERBOND AFDELING OOSTENDE (1956-HEDEN)

Rechtstreekse URL: http://www.odis.be/lnk/OR_50802

Identificatie: [Namen](#)

Beschrijving: [Profielschets](#)

Bronnen en publicaties

Varia: [Geografie](#)

Makkelijk linken
via persistente
URL's

IDENTIFICATIE

Namen

Naamsort	Naam
volledig	Humanistisch Verbond afdeling Oostende

BESCHRIJVING

Profielschets

Het Humanistisch Verbond afdeling Oostende is een van de eerste lokale afdelingen van het Humanistisch Verbond. In de beginjaren organiseert HV Oostende vooral voordrachten en debatten. Later breidt het aanbod zich uit. In de jaren '70 stelt de stad Oostende een lokaal ter beschikking aan de vrijzinnige verenigingen.[1]

[1] Sofie Vrielynck, Het Archief van een Vereniging, structuuronderzoek en inventarisatie van het archief van het Humanistisch Verbond Oostende, verhandeling aangeboden in het kader van de Interuniversitaire Gespecialiseerde Opleiding Archivistiek en Hedendaags Documentbeheer, academiejaar 1995-1996, p. 24.

BRONNEN EN PUBLICATIES


Eigen archieven

Paginagegevens
Deze pagina citeren
Wikidata-item

Afdrukken/exporteren
Boek aanmaken
Downloaden als PDF
Afdrukversie

In andere talen 

Italiano

 Koppelingen bewerken

Externe bron [bewerken] [brontekst bewerken]

- [Unie van Religieuzen](#) ↗
- [Zusters Van De H. Vincentius, Buggenhout](#) ↗ in de ODIS
- [Archief van de Zusters Van De H. Vincentius, Buggenhout](#) ↗ in de ODIS
- [Zusters Van De H. Vincentius, Viane](#) ↗ in de ODIS
- [Archief van de Zusters Van De H. Vincentius, Viane](#) ↗ in de ODIS
- [Zusters Van De H. Vincentius, Deinze](#) ↗ in de ODIS
- [Zusters Van De H. Vincentius, Rumbeke](#) ↗ in de ODIS
- [Archief van de Zusters Van De H. Vincentius, Rumbeke](#) ↗ in de ODIS
- [Zusters Van De H. Vincentius, Eernegem](#) ↗ in de ODIS
- [Archief van de Zusters Van De H. Vincentius, Eernegem](#) ↗ in de ODIS
- [Zusters Van De H. Vincentius, Nieuwkerke](#) ↗ in de ODIS
- [Archief van de Zusters Van De H. Vincentius, Nieuwkerke](#) ↗ in de ODIS
- [Zusters Van De H. Vincentius, Zele](#) ↗ in de ODIS
- [Zusters Van De H. Vincentius, Beveren](#) ↗ in de ODIS
- [Zusters Van De H. Vincentius, Dendermonde](#) ↗ in de ODIS
- [Archief van de Zusters Van De H. Vincentius, Dendermonde](#) ↗ in de ODIS
- [Zusters Van De H. Vincentius, Kortrijk](#) ↗ in de ODIS
- [Zusters Van De H. Vincentius, Lendeledede](#) ↗ in de ODIS
- [Zusters Van De H. Vincentius, Oostakker](#) ↗ in de ODIS
- [Zusters Van De H. Vincentius, Roeselare](#) ↗ in de ODIS
- [Zusters Van De H. Vincentius, Sint-Denijs-Westrem](#) ↗ in de ODIS

Bronnen, noten en/of referenties

- ↑ ^(it) STAATSSECRETARIAAT VAN DE HEILIGE STOEL (2019): *Annuario Pontificio per l'Anno 2019*, pag. 1618. Libreria Editrice Vaticana, Vaticaanstad. ISBN 8826602638.

Categorie: [Zusters van de Heilige Vincentius a Paulo](#)

Links naar ODIS
in Wikipedia

over	LIBISnet (ALMA)	book	1906	Verriest, Hugo (1840-1922)	Wat er in Vlaanderen roert en wat
over	LIBISnet (ALMA)	offprint	1905	Verriest, Hugo (1840-1922)	
over	LIBISnet (ALMA)	book	1904	Verriest, Hugo (1840-1922)	
over	LIBISnet (ALMA)	book	1904	Verriest, Hugo (1840-1922)	
over	LIBISnet (ALMA)	book	1899.	Verriest, Hugo (1840-1922)	<u>Drij.geestelijke voordrachten</u>
over	LIBISnet (ALMA)	book	1898	Verriest, Hugo (1840-1922)	<u>Werk</u>
over	LIBISnet (ALMA)	book	s.d.	Verriest, Hugo (1840-1922)	Hulde van het Davidsfonds aan
over	LIBISnet (ALMA)	book	1959	Verriest, Hugo (1840-1922)	

ODIS-fiche
Hugo Verriest
(1840-1922)

Links vanuit ODIS
naar publicaties in
bibliotheekcatalogi

VARIA

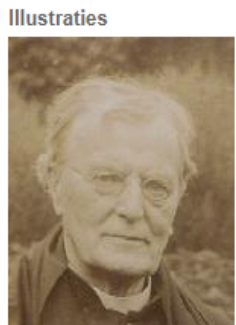
Trefwoorden
cultuur; jeugd; maatschappelijk leven; onderwijs
katholieke kerk; parochies
Vlaamse beweging

Online bijlagen

Website
<u>Digitale Bibliotheek voor de Nederlandse Letteren</u>
<u>Informatie over Hugo Verriest in Agrippa, de databank van het Letterenhuis</u>

Links vanuit ODIS
naar diverse
websites

Auteur(s)
André Debruyne [6 december 2015] (aangevuld)



2. Informatie zoeken en vinden

- Via de ODIS-homepage (<https://www.odis.be>) kunnen alle vrijgegeven steekkaarten (> 131.000) doorzocht worden
- Inloggen is niet nodig
- Let erop dat uw browser voldoende up-to-date is
- Bekijk zeker ook eens de [ODIS-instructievideo](#)

odis

HOME OVER ODIS INLOGGEN TAAL: nl

Zoeken

Eenvoudig Volledig

* Start geavanceerd zoeken

Navigatie

* Help

ONTDEK DE GESCHIEDENIS VAN HET MIDDENVELD. GA OP ZOEK IN DE DATABANK!

The main content area displays a grid of 24 small images, including historical maps, portraits of men and women, and various documents. One prominent image shows a blue sign with 'ABN' and a hand holding a pen. Another image shows a red and white logo with a stylized figure. The grid also includes a portrait of a man in a military-style uniform and a portrait of a woman in a dark dress.

odis

2. Informatie zoeken en vinden

- Verschillende manieren om te **zoeken in ODIS**:
 - Via de **zoekbox** linksboven op de homepage:
 - **Eenvoudig zoeken** = zoeken op namen, titels, dateringen
 - **Volledig zoeken** = volledige inhoud van steekkaarten doorzoeken
 - Via de knop '**Start geavanceerd zoeken**':
 - **Geavanceerd zoeken** = zoeken op basis van informatie die gestructureerd werd ingevoerd, via keuzelijsten/thesauri
- De zoekactie levert een **resultaatslijst** op, die u verder kan ordenen/filteren en vanwaar u kan doorklikken naar steekkaarten
- Er kan een **permanente URL** naar de resultaatslijst opgevraagd worden

ZOEKTIPS

- U kan gebruikmaken van booleaanse operatoren (AND – automatisch toegepast, OR, NOT), jokertekens (_ = 1 karakter, % = meerdere karakters), enkelvoudige aanhalingstekens (exacte combinatie van termen)
 - Hou bij het zoeken rekening met naamsvarianten

odis

HOME

OVER ODIS

INLOGGEN

TAAL:

nl

Zoeken

alveringem

Eenvoudig

Volledig

* Start geavanceerd zoeken

Navigatie

* Help

Alles Organisatie Persoon Publicatie Archief Familie Gebeurtenis Gebouw

URL

Toon 15 records

Filter:

Id	Type	Naam/Titel
138062	PERSOON	a Francia, Joannes (-1660)
9365	ORGANISATIE	ACLVB Federatie Oostende - Veurne - Diksmuide (1913-1997)
151522	PERSOON	Adams, Petrus (1893-1918)
130576	PERSOON	Aernout, Petrus (1751-1837)
20473	PERSOON	Allaert, Philippe (1807-1882)
144073	PERSOON	Ally, Sidonie (1849-1928)
125308	PERSOON	Ameloot, Joannes (1720-1797)
19242	PERSOON	Ameloot, Josephus (1747-1822)
72872	PERSOON	Angillis, Lodewijk (1817-1881)
136482	PERSOON	Astaes, Petrus (1757-1764)
10265	PERSOON	Baelden, Camille (1881-1969)
28934	PERSOON	Barra, Henricus (1868-1944)
96647	PERSOON	Barra, Marie (1850-1914)
72931	PERSOON	Bayart, Joannes (1833-1902)
138132	PERSOON	Beaugrand, Josephus

Toont (1 tot 15) van 679 records

Eerste Vorige 1 2 3 4 5 Volgende Laatste

2. Informatie zoeken en vinden

➤ De **ODIS-steekkaarten**:

- Overzichtelijke presentatie van de ODIS-inhoud
- Combinatie van tekst en tabellen (die u zelf kan ordenen)
- Vrijgegeven steekkaarten zijn gepubliceerd onder een **Creative Commons-licentie** – BY-NC-SA: niet-commercieel hergebruik is toegelaten, mits bronvermelding en terbeschikkingstelling onder dezelfde voorwaarden



BRONNEN EN PUBLICATIES

Bijlage

Titel	Publicatiesoort	Datering
In Bedevaart naar Vlaanderens Doodenveld (1924)	Onbekend	vanaf 1924

VARI

Trefw
maats
Ijzerb

Mogelijkheid om door te klikken naar
gerelateerde steekkaarten die vrijgegeven
zijn

Geografische termen

[Westvleteren](#)

Auteur(s) en datum(s) van de beschrijving

Sophie Gyselincx [31 mei 2017]

Illustraties

Foto	Onderschrift	Beschrijving	Datum	Fotograaf	Eigenaar	Copyright	Opmerkingen
322	Deelnemers rond het graf van Renaat De Rudder tijdens de derde IJzerbedevaart, 1922						IJzerbedevaartarchief (AC102)

Standaardbronverwijzing

Verwijzingen naar deze steekkaart als volgt:

Sophie Gyselincx. Ille IJzerbedevaart, 1922 (27 augustus 1922). In *ODIS - Database Intermediary Structures Flanders* [online]. 31 mei 2017. Record last modified date: 31 mei 2017 ; Record no; 1966; Available from World Wide Web: <http://www.odis.be>

Vragen, opmerkingen of suggesties? Contacteer info@odis.be.

2. Informatie zoeken en vinden

- Een blik op de **ODIS-inhoud**:
 - Breed partnerschap vertaalt zich in diverse inhoud van de databank, met kruisbestuiving tussen thematische velden
 - Focus ligt op het middenveld in Vlaanderen/België sinds de tweede helft van de achttiende eeuw
 - *Work in progress*: er worden continu steekkaarten aangemaakt, aangevuld, gepubliceerd, ...
 - Alle input is welkom!

2. Informatie zoeken en vinden

➤ Organisaties:

- Verbonden met de themavelden en collecties van de partners
- Meestal wordt gestart met de centrale organisatiesteekkaart: lokale afdelingen nog niet altijd volledig ingevoerd
- Enkele belangrijke thematische invoerlijnen:
 - Sociale bewegingen: werknemers, landbouw, middenstand, ...
 - Parochies en religieuze instituten
 - Migrantenorganisaties
 - Muziekmaatschappijen: harmonieën, fanfares, brassbands
 - ...
- Momenteel hoog op de agenda:
 - Onderwijs
 - Zorg
 - Lokale huizen van religieuze instituten
 - Diverse geloofsgemeenschappen

[* Start geavanceerd zoeken](#)

[* Help](#)

 Toon records

 Filter:

Id	Type	Naam/Titel
29899	ORGANISATIE	ABVV-gewest Roeselare-Tielt (1945-1963)
9092	ORGANISATIE	ACLVB afdeling Roeselare (-[1969])
47166	ORGANISATIE	B.O. COV Roeselare (1971-1980)
9873	ORGANISATIE	Bank van Roeselare en West-Vlaanderen (1924-1998)
61700	ORGANISATIE	Boekenfonds van het Koninklijk Atheneum Roeselare (1970-)
50628	ORGANISATIE	Broeders van de Christelijke Scholen, Roeselare (1912-)
44462	ORGANISATIE	BSP-afdeling Roeselare
40484	ORGANISATIE	BSP-federatie Roeselare-Tielt (1945-1978)
39251	ORGANISATIE	BTB-afdeling Roeselare (1913-heden)
830	ORGANISATIE	Burgerschool, Roeselare (1818-heden)
36571	ORGANISATIE	BWP-federatie Roeselare-Tielt (1920-1940)
29923	ORGANISATIE	Centrale der Kleding en Aanverwante Vakken van België-gewest Roeselare-Tielt-Ieper (1930-1988)
30032	ORGANISATIE	CKAV-gewest Roeselare-Tielt-Ieper (-1993)
25060	ORGANISATIE	Clarissen - Monasterium van Onze-Lieve-Vrouw ter Engelen Roeselare (1867-2013)
3036	ORGANISATIE	CMB-afdeling Roeselare
35060	ORGANISATIE	Congregatie van de Broeders van Liefde - Huis Sint-Idesbald Roeselare (1953-heden)
12915	ORGANISATIE	Congregatie van de Zusters van de H. Vincentius a Paulo, Roeselare (1818-)
27540	ORGANISATIE	Congregatie van de Zusters van de Heilige Jozef Calasanz, Beveren [Roeselare] (1792-)
17496	ORGANISATIE	Congregatie van de Zusters van Liefde, Roeselare (1834-)
43948	ORGANISATIE	COV Roeselare-Izegem (1883-)
12502	ORGANISATIE	Coöperatief Verbond Menen-Roeselare-Ieper (1964-1991)
38744	ORGANISATIE	De Kring der Bouwmeesters van Roeselare (1920-)
38745	ORGANISATIE	De Mandel, Roeselare (1920-)
44346	ORGANISATIE	De Meiboom, Roeselare (1892-1998)
44433	ORGANISATIE	De Voorzorg Roeselare
22535	ORGANISATIE	Ecole Laïque pour Garçons - Wereldlijke School voor Jongens (Roeselare) (1905-1938)
44349	ORGANISATIE	Eigen Erf, Roeselare (-1966)
31903	ORGANISATIE	Evangelische Kerk, Roeselare

2. Informatie zoeken en vinden

➤ Personen:

- Omvangrijkste categorie ODIS-steekkaarten
- Personen die zeer uiteenlopende rollen speelden in het middenveld
- Voorbeelden van specifieke biografische invoerlijnen:
 - Politiek personeel: systematische invoer focuste tot nu toe vooral op nationaal/regionaal/provinciaal niveau, maar soms ook lokale invoerlijnen (bv. invoer socialistische gemeenteraadsleden 1921)
 - Kunstenaars, o.a. architecten en vormgevers
 - Zoeaven
 - Personen met een Heldenhuldezerkje
 - ...
- ODIS beschikt ook over een familiemodule: tot nu toe vooral gebruikt voor registratie familiale archiefvormers

2. Informatie zoeken en vinden

➤ Personen:

- *Biografisch repertorium van de clerus en religieuzen in België, ca. 1750-heden:*
 - KADOC en partners, met veel vrijwillige inzet
 - Diocesane clerus:
 - ✓ Bisdommen Antwerpen, Brugge, Gent, Mechelen-Brussel: afgerond
 - ✓ Bisdommen Doornik, Hasselt, Luik: *work in progress*
 - ✓ Bisdom Namen: nog op te starten
 - ✓ Ook invoer over oude bisdom Ieper



2. Informatie zoeken en vinden

➤ Personen:

- *Biografisch repertorium van de clerus en religieuzen in België, ca. 1750-heden:*
 - Vrouwelijke religieuze instituten uit of actief in het bisdom Brugge waarvan de leden systematisch ingevoerd werden (*: nog niet vrijgegeven):
 - ✓ Annuntiaten, Veurne
 - ✓ Augustinessen, Harelbeke*
 - ✓ Augustinessen van Sint-Niklaas, Kortrijk*
 - ✓ Benedictinessen – Abdij Sint-Godelieve, Gistel/Brugge*
 - ✓ Franciscanessen, Veurne
 - ✓ Grauwzusters-Franciscanessen, Roeselare*
 - ✓ Maricolen, Brugge + Staden
 - ✓ Paulinen, Kortrijk
 - ✓ Zusters van de Goddelijke Voorzienigheid, Ieper
 - ✓ Zusters van de Heilige Familie, Kortrijk*
 - ✓ Zusters van de Heilige Gehoorzaamheid, Veurne/De Panne

2. Informatie zoeken en vinden

➤ Personen:

- *Biografisch repertorium van de clerus en religieuzen in België, ca. 1750-heden:*
 - Vrouwelijke religieuze instituten uit of actief in het bisdom Brugge waarvan de leden systematisch ingevoerd werden (*: nog niet vrijgegeven):
 - ✓ Zusters van de Heilige Jozef, Brugge
 - ✓ Zusters van de Heilige Vincentius a Paulo, Houthulst + Klerken + Koekelare + Kortemark* + Merkem + Roeselare + Werken*
 - ✓ Zusters van de Kindsheid van Maria 'Ter Spermalie', Brugge
 - ✓ Zusters van de Onbevleete Ontvangenis, Marke
 - ✓ Zusters van het Onbevleete Hart van Maria, Vladslo
 - ✓ Zusters van Liefde, Kortrijk + Roeselare
 - ✓ Zusters van Liefde van Maria, Wervik
 - ✓ Zusters van Liefde van Sint-Jozef, Ieper
 - ✓ Zusters van Maria, Pittem
 - ✓ Zusters van Onze-Lieve-Vrouw ten Bunderen, Moorslede
 - ✓ Zwartzusters, Veurne

2. Informatie zoeken en vinden

➤ Personen:

- *Biografisch repertorium van de clerus en religieuzen in België, ca. 1750-heden:*
 - Mannelijke religieuze instituten uit of actief in het bisdom Brugge waarvan de leden systematisch ingevoerd werden (*: nog niet vrijgegeven):
 - ✓ Broeders Van Dale, Kortrijk
 - ✓ Broeders van de Christelijke Scholen*
 - ✓ Broeders van Liefde
 - ✓ Broeders van Sint-Franciscus Xaverius (Xaverianen)
 - ✓ Dominicanen
 - ✓ Jezuïeten
 - ✓ Minderbroeders: Franciscanen, Kapucijnen*
 - ✓ Missionarissen van Afrika (Witte Paters)*
 - ✓ Passionisten*
 - ✓ Scheutisten



GEZELLES BRIEVEN: PARTICIPATIEPROJECT

Vrouwen van papier

Het door de Vlaamse overheid gesubsidieerde project 'Vrouwen van papier' haalt Gezelles vrouwelijke correspondenten uit de schaduw van de geschiedenis. Gezelle correspondeerde met 200 vrouwen, van barones tot fabrieksmeisje, van biechteling tot familielid. Via een online brieveneditie, digitale beelden, een expo en artistiek project in 2024 brengen we samen met onze partners en vrijwilligers deze onbekende getuigen tot leven; een verrassende vrouwelijke blik op Gezelle, het literaire archief en zijn tijd.



2. Informatie zoeken en vinden

➤ Gebouwen:

- Gebouwen en andere onroerend-erfgoedelementen
- Belangrijke invoerlijnen:
 - Parochiekerken
 - Heldenhuldezerkjes
 - 'Missionarissen in de publieke ruimte'
 - Kapelletjes

[* Start geavanceerd zoeken](#)

[* Help](#)
[Naar resultatenlijst](#) | [Print](#)

BELGISCHE MILITAIRE BEGRAAFPLAATS STEENBRUGGE, ASSEBROEK [DEELGEMEENTE IN GEMEENTE BRUGGE - BE] (1918-HEDEN)

 Rechtstreekse URL: http://www.odis.be/Ink/OB_3383

 Identificatie: [Referentietype](#) - [Namen](#) - [Locatie](#) - [Verwante gebouwen](#)

 Typering en stijl: [Type](#)

 Beschermingsstatus: [Beschermingsstatus](#)

 Geschiedenis: [Bouwgeschiedenis](#)

 Bronnen en publicaties: [Kort bronnenoverzicht](#)

 Varia: [Trefwoorden](#) - [Geografische trefwoorden](#) - [Online bijlagen](#) - [Auteur\(s\)](#)

IDENTIFICATIE

Referentietype

militaire begraafplaatsen

Namen

Naamsoort ▲	Naam	Datering ▼
afgekort	BMB Steenbrugge	1918 - heden
alternatief	Belgische Militaire Begraafplaats Assebroek	1918 - heden
alternatief	BMB Assebroek	1918 - heden
alternatief	BMB Brugge	1918 - heden
alternatief	Belgische Militaire Begraafplaats Brugge	1918 - heden
volledig	Belgische Militaire Begraafplaats Steenbrugge	1918 - heden

Locatie

Plaats: Assebroek [deelgemeente in gemeente Brugge - BE]

Straat en nummer: Kleine Kerkhofstraat

Verwante gebouwen

Relatie ▲	Naam	Datering ▼	Opmerkingen ▼
bevat	Heldenhuldezerk Theodoor Snel, Assebroek [deelgemeente in gemeente Brugge - BE] (-1925)	tot 1925	
bevat	Heldenhuldezerk Albert Vansteenkiste, Assebroek [deelgemeente in gemeente Brugge - BE]	Onbekend	grafnummer/locatie: 15
bevat	Heldenhuldezerk Frans Antoon Van Der Linden, Assebroek [deelgemeente in gemeente Brugge - BE]	Onbekend	

Zoeken

Eenvoudig Volledig

* Start geavanceerd zoeken

Navigatie

* Help

Naar resultatenlijst Print



KAPEL ARDOOISESTRAAT (BIJ NR. 78), EMELGEM [DEELGEMEENTE IN GEMEENTE IZEGEM - BE]

Rechtstreekse URL: http://www.odis.be/lnk/OB_19425

Identificatie: [Namen](#) - [Locatie](#)

Typering en stijl: [Type](#)

Bronnen en publicaties: [Kort bronnenoverzicht](#)

Varia: [Trefwoorden](#) - [Geografische trefwoorden](#) - [Illu](#)

IDENTIFICATIE

Namen

Naamsort	
volledig	Kapel Ar

Locatie

Plaats: Emelgem [deelgemeente in gemeente Izege



Home - Kapelletjes in Vlaanderen

Kapelletjes in Vlaanderen (15)

emelgem

Voeg een kapel toe Kapelletjes op de kaart

Participatief documenteren via www.kapelletjes.be, met doorstroom naar ODIS

Filters

Filters toepassen

Type

- grot (2)
- muurkapel (1)
- pijlerkapel (1)

Gemeente

- Izegem (15)

1 van 1 (1-15 van 15)

Sorteer op [Benaming A tot Z](#) lijst grid



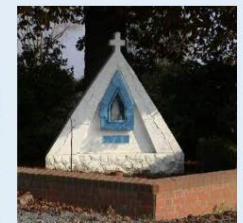
Grot Mariastraat (tegenover nr. 42)
Izegem, Emelgem



Groter hoek Ardooisestraat-16de Linierementstraat (boven portaal)
Izegem, Emelgem



Kapel Ardooisestraat (tegenover nr. 141)
Izegem, Emelgem



Kapel Ardooisestraat (bij nr. 78)
Izegem, Emelgem

2. Informatie zoeken en vinden

➤ Gebeurtenissen:

- Vooral recurrente gebeurtenissen
- Belangrijke invoerlijnen:
 - Processies:
 - ✓ Inventaris van bestaande en verdwenen processies in Vlaanderen en Brussel
 - ✓ In kader samenwerkingsverband 'Op handen gedragen' (Histories, KADOC, PARCUM)
 - ✓ Immaterieel en materieel erfgoed verbinden
 - Congressen
 - Tentoonstellingen en wedstrijden, bv. Euro-Kartoenaales



Zoeken

Eenvoudig

Volledig

* [Start geavanceerd zoeken](#)

Navigatie

* [Help](#)
[Naar resultatenlijst](#) [Print](#)

PROCESSIE NAAR DE VISSERSKAPEL, BREDENE

 Rechtstreekse URL: http://www.odis.be/lnk/EV_1950

 Identificatie: - [Namen](#) - [Plaatsen en locaties](#)

 Beschrijving: [Historische schets](#) - [Profielschets](#)

 Bronnen en publicaties: [Kort bronnenoverzicht](#) - [Publicaties in externe catalogi](#)

 Varia: [Trefwoorden](#) - [Geografische trefwoorden](#) - [Online bijlagen](#)

IDENTIFICATIE

Namen

Naamsoort ▲	Naam ◇
volledig	Processie naar de Visserskapel, Bredene

Plaatsen en locaties

Plaats ▲
Bredene

BESCHRIJVING

Historische schets

Waar nu de Kapelstraat is, bevond zich 250 jaar geleden slechts een zandweg. Het was de enige toegangsweg tot de onveilige en weinig toegankelijke duinen. Tussen 1710 en 1715 werd langs die weg een Onze-Lieve-Vrouwebeeld op een staak geplaatst in een kapelletje. Met het geld van het offerblok werd een kleine schuilplaats gebouwd om het beeld te beschutten. In 1717 werd een houten kapel gebouwd, die door weer en wind en een aantal inbraken al snel aftakelde. Uiteindelijk werd de houten kapel in 1736 vervangen door de huidige stenen kapel.

Profielschets

Jaarlijkse processie op de derde zondag van mei langs de Mariagrot en de zestien kleinere bidkapelletjes naar de Visserskapel in Bredene.

* [Start geavanceerd zoeken](#)

* [Help](#)

Geavanceerd zoeken

 Toon records

 Zoek:

Id	Type	Naam/Titel
9968	ARCHIEF	Archief van Achiel Logghe (1884-1965)
9988	ARCHIEF	Archief van Achileus Verhamme (-)
9963	ARCHIEF	Archief van Alfons De Meester (-)
9984	ARCHIEF	Archief van Arthur De Schrevel (-)
9974	ARCHIEF	Archief van Arthur Hödum (-)
9972	ARCHIEF	Archief van Camiel Callewaert (-)
9970	ARCHIEF	Archief van Constant Remmerie (-)
9949	ARCHIEF	Archief van de Annonciaden - Priorij Koninklijk Militair Hospitaal, Menen ([1551]-1792)
9947	ARCHIEF	Archief van de Benedictijnen - Abdij van Sint-Andries, Sint-Andries (Brugge) (1100-1530)
8977	ARCHIEF	Archief van de Benedictijnen - Proosdij Sint-Amands, Kortrijk (13de - 18de eeuw)
9955	ARCHIEF	Archief van de Cisterciënzerinnen - Abdij Nieuw Jeruzalem (Spermalie), Slijpe, Sijsele, Brugge (1200-1822)
9951	ARCHIEF	Archief van de Cisterciënzerinnen - Abdij van Onze-Lieve-Vrouw van de Guldenberg, Wevelgem (1216-1752)
9946	ARCHIEF	Archief van de Reguliere Kanunniken van Sint-Augustinus - Abdij Sint-Bartholomeus ten Eekhout, Brugge (1130-1796)
9950	ARCHIEF	Archief van de Reguliere Kanunniken van Sint-Augustinus - Abdij Sint-Pieter en Sint-Vaast, Eversam (Stavele) (1105-1794)
9948	ARCHIEF	Archief van de Reguliere Kanunniken van Sint-Augustinus - Proosdij/Abdij Sint-Pieter, Lo (1106-1782)

Toont (31 tot 45) van 88 records

* [Start geavanceerd zoeken](#)

* [Help](#)

LE LIBÉRAL DE MESSINES ET DES CAMPAGNES (1849-[1850]) (PERIODIEK)

Rechtstreekse URL: http://www.odis.be/lnk/PB_11705

Identificatie: [Titels](#) - [Periodiciteit](#) - [Talen](#)

Inhoud: [Motto's](#)

Relaties: [Verwante personen](#)

Bewaarplaatsen: [Bewaarplaatsen](#)

Bronnen en publicaties: [Bibliografie](#) - [Kort bronnenoverzicht](#)

Varia: [Trefwoorden](#) - [Geografische trefwoorden](#) - [Auteur\(s\)](#)

IDENTIFICATIE

Titels

Titelsoort	Titel	Datering
hoofdtitel	Le Libéral du Canton de Messines	maart 1849 - september 1849
hoofdtitel	Le Libéral des Campagnes	vanaf oktober 1849
hoofdtitel	Le Libéral de Messines et des campagnes	november 1849 - 1850

Periodiciteit

Periodiciteit
maandelijks

Talen

Taal (ISO 639-3)
Frans (fra)

INHOUD

Motto's

Home > Kennisbank > Repertorium van de Belgische landbouwers

Repertorium van de Belgische landbouwers

CAG en ICAG maakten een [repertorium van de Belgische landbouwers](#). De gespecialiseerde pers voor landbouw en platteland won aan belang vanaf het midden van de 19de eeuw. Zodat de hele rurale samenleving werd voorzien van een eigen periodiek.



Hoofding van 'De Akkerbouw', het weekblad van de Landbouwnaatschappij van Oost-Vlaanderen, 1883.



odis

HOME OVER ODIS INLOGGEN TAAL: nl

Zoeken

* Start geavanceerd zoeken

 * [Help](#)

Toon 15 records

 Filter:

Id	Type	Naam/Titel
41142	PUBLICATIE	5B Land- en Tuinbouw Westhoek-Middenkust (1996-) (periodiek)
41001	PUBLICATIE	Aardappelen (periodiek)
41002	PUBLICATIE	ABB Huisorgaan van de Assurantie van de Belgische Boerenbond (1950-[1986]) (periodiek)
41007	PUBLICATIE	ABEL (periodiek)
41008	PUBLICATIE	Académie d'Horticulture de Gand ([1856]-[1863]) (periodiek)
41011	PUBLICATIE	Actueel (1989-[1998]) (periodiek)
41013	PUBLICATIE	Agenda de Manifestations à Caractère Horticole (1994.) (periodiek)
41014	PUBLICATIE	Agentenblad (1937-[1939]) (periodiek)
41015	PUBLICATIE	Agra (1980-) (periodiek)
41016	PUBLICATIE	Agra-Magazine (1980-) (periodiek)
41017	PUBLICATIE	Agri Beton (1998-) (periodiek)
41019	PUBLICATIE	Agrica (1956-[1958]) (periodiek)
41020	PUBLICATIE	Agricola (1938-) (periodiek)
41021	PUBLICATIE	Agricola (1945-) (periodiek)
41018	PUBLICATIE	Agricontact (1972-[1998]) (periodiek)

Toont (1 tot 15) van 965 records

odis

2. Informatie zoeken en vinden

➤ Informatieclusters:

- Koppelingen tussen ODIS-records, over de verschillende modules heen
- Koppelingen naar externe informatie
- Voorbeeld: informatieclusters over het parochielandschap > parochie, parochiegeestelijkheid, parochiekerk, processies, parochiearchief, parochiebladen, ...
- Voorbeeld (in voorbereiding): informatiecluster in kader contextuele ontsluiting archief Willy Van den Bussche (gewezen conservator PMMK)



3. ODIS vernieuwingstraject 2022-2027

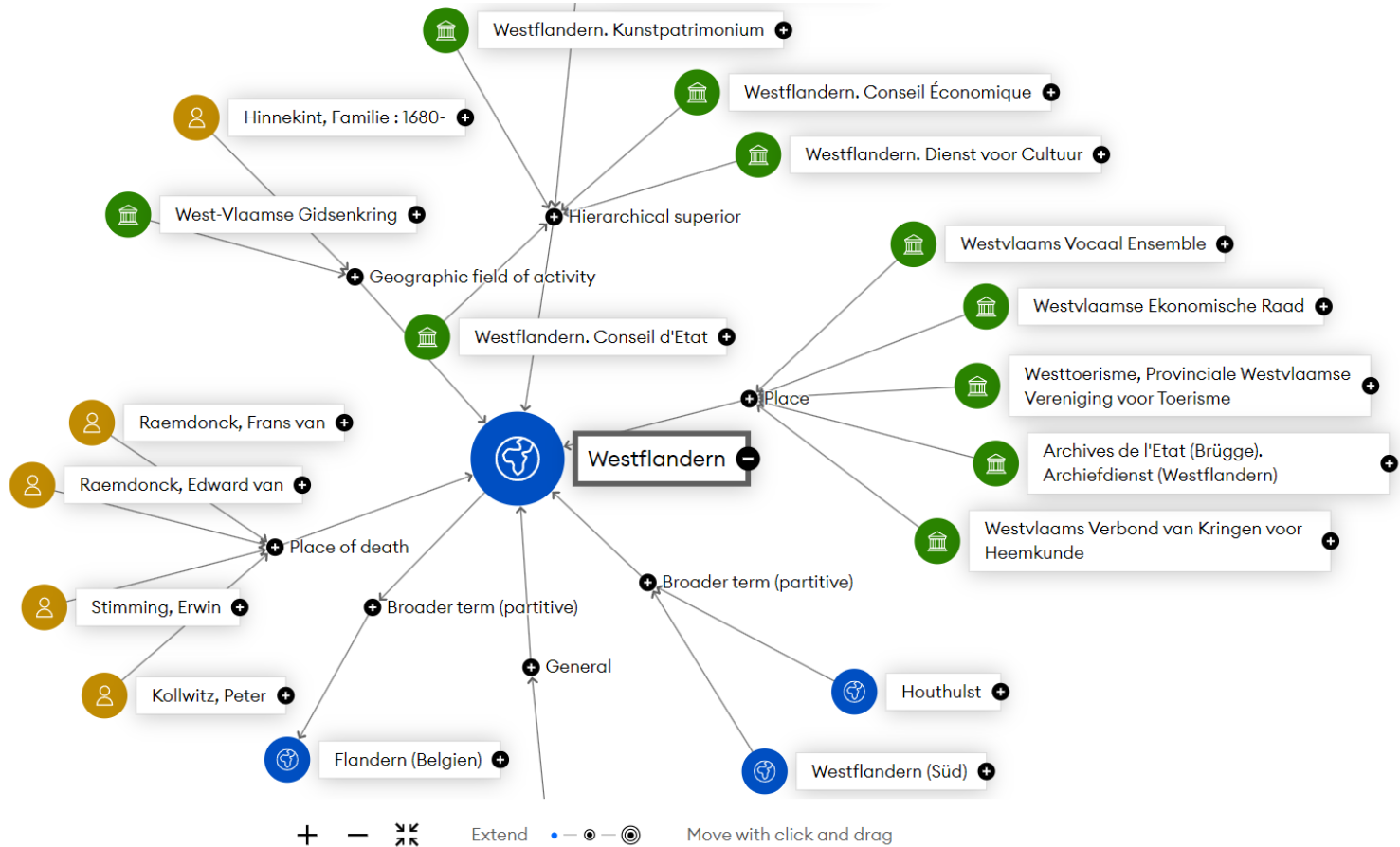
- FWO-investeringskrediet middelzware onderzoeks-
infrastructuur toegekend aan KU Leuven (KADOC en LIBIS)
- Maakt een grondige doorstart van ODIS mogelijk
- Programma met vijf werven:
 - **(1) Missie en doelstellingen:** de missie van ODIS actualiseren en het partnerschap verbreden, verdiepen en verder inschakelen in brede netwerken
 - **(2) Invoer en kwaliteitszorg:** de inhoud van ODIS verruimen, kwalitatief versterken en nog sterker verbinden met andere gegevensreeksen
 - **(3) Participatie en vrijwilligerswerking:** de vrijwilligersgroep uitbreiden en de maatschappelijke betrokkenheid versterken

3. ODIS vernieuwingstraject 2022-2027

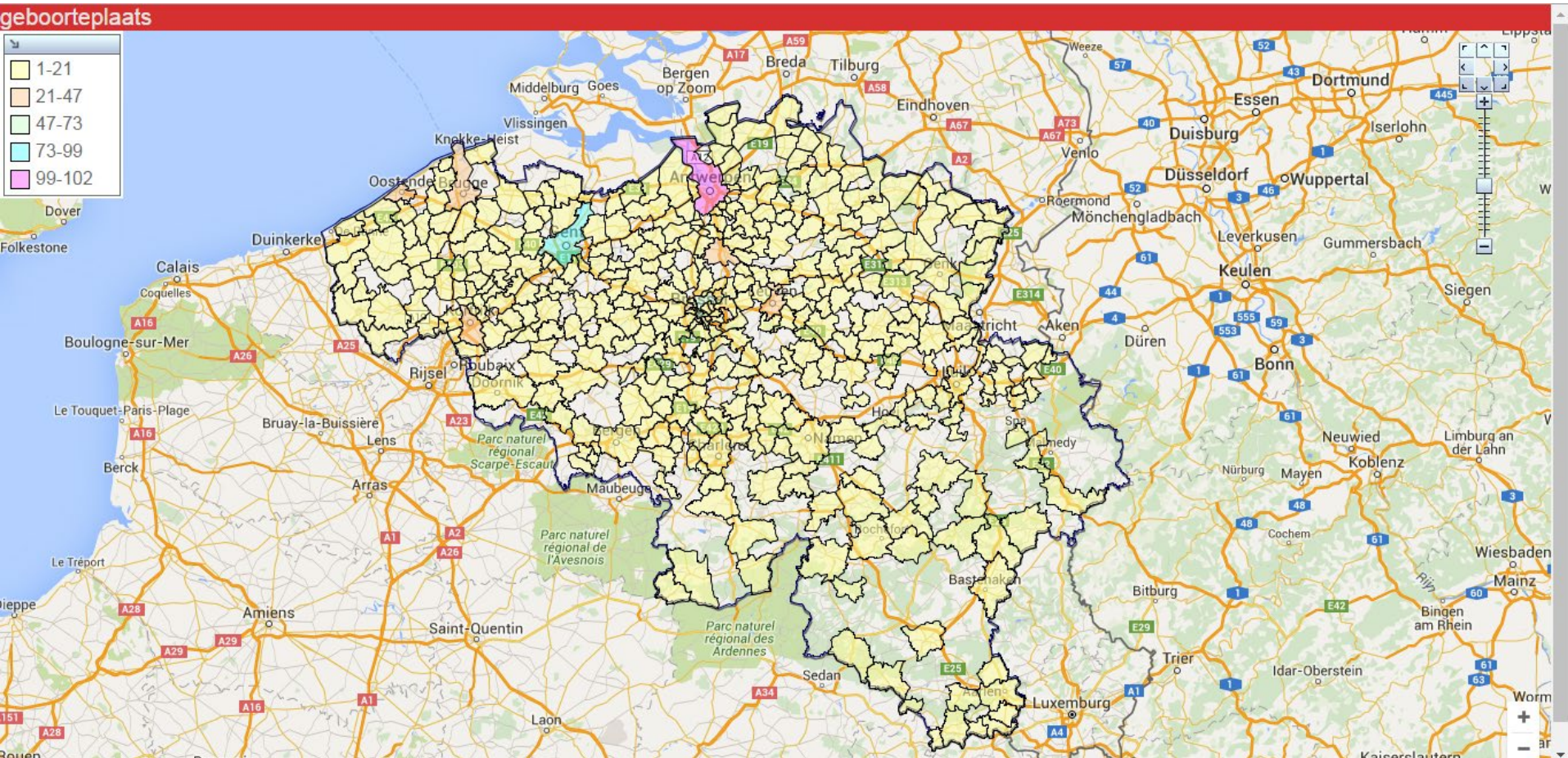
- Programma met vijf werven:
 - **(4) Communicatie:** de bekendheid en het gebruik van ODIS vergroten en een nieuwe huisstijl ontwikkelen
 - **(5) Technische ontwikkeling:**
 - De databank en publiekswabsite vernieuwen
 - Meer tools aanbieden om gegevens te visualiseren en te analyseren (bv. gegevens genetwerkt of geografisch tonen)
 - Meer tools voorzien om ODIS te verbinden met andere databanken en catalogi
 - Een statistische module toevoegen
- **Versterking van de regionale en lokale dimensies** van ODIS als transversale doelstelling

histories

Voorbeeld netwerkrepresentatie (Gemeinsame Normdatei – Deutsche Nationalbibliothek)



Voorbeeld geografische representatie (geboorteplaats Kamerleden) (ODIS)



Tot slot

- Vragen, opmerkingen, suggesties?
Aarzel niet om ons te contacteren!
info@odis.be
- U bent van harte welkom op de jaarlijkse ODIS-ontmoetingsdag, die in 2024 plaatsvindt op vrijdag 7 juni!