

# Sanctionering van werklozen : effecten op hun volgende arbeidsmarktpositie

Joost Bollens

Vicky Heylen

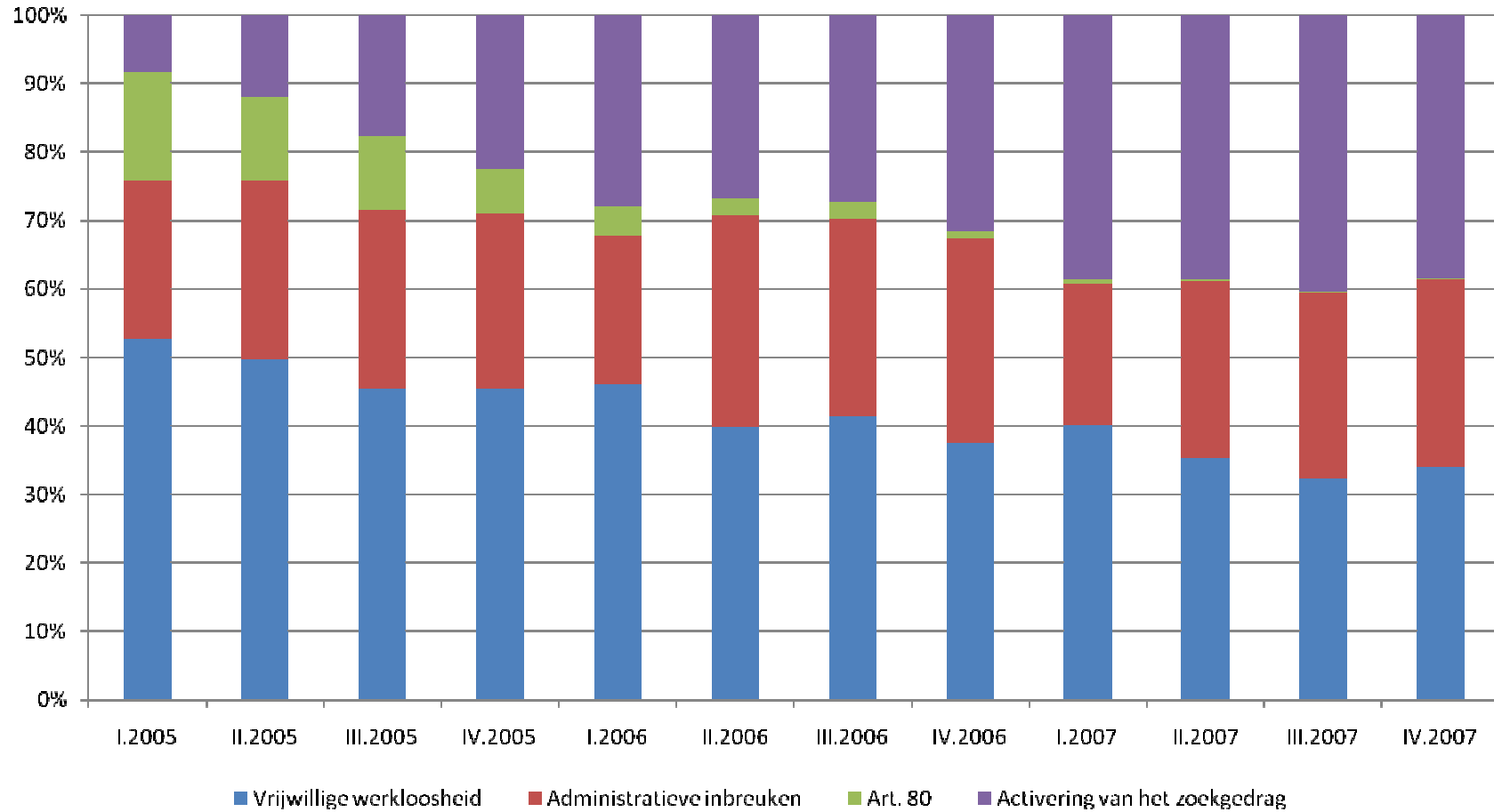
HIVA-K.U.Leuven

# Oorsprong onderzoeksopdracht

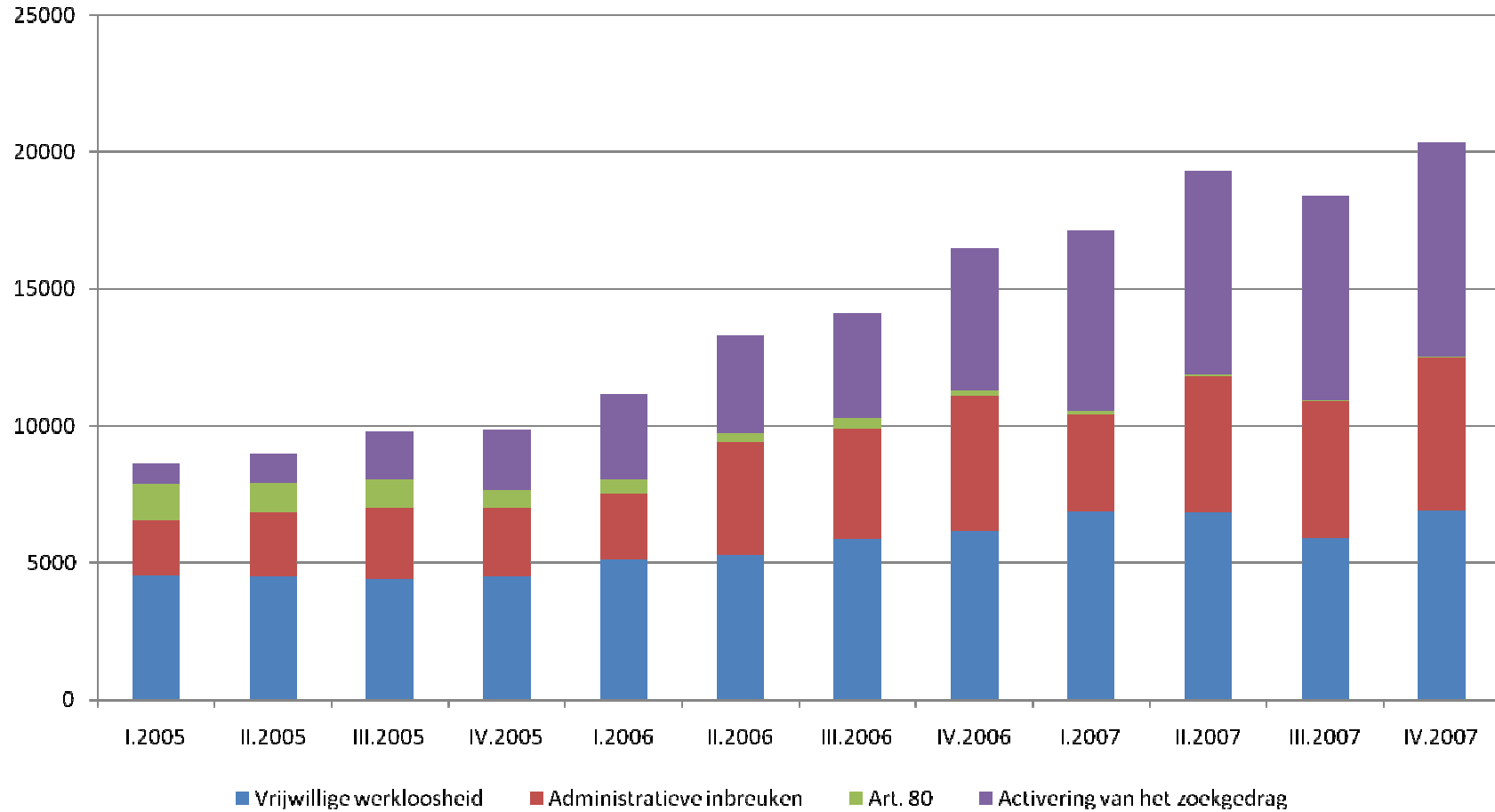
- Invoering activering zoekgedrag gaat gepaard met uitdoven toepassing art. 80
  - Art. 80, sanctie wegens abnormaal langdurige werkloosheid
  - Gezinshoofden/alleenstaanden uitgesloten
- Activering zoekgedrag :
  - Ook gezinshoofden/alleenstaanden kunnen sanctie oplopen
- Pod MI : zal dit niet leiden tot stijging aantal sancties, waarbij gezinshoofden/alleenstaanden zich bovendien tot het OCMW zullen wenden?

- evolutie aantal en aard van de sancties
- in welke arbeidsmarktstatuten komen werklozen terecht na sanctie?
- data : KSZ – datawarehouse Arbeidsmarkt en Sociale Bescherming
  - RVA, RSZ, RSVZ, RSZPPO, POD MI

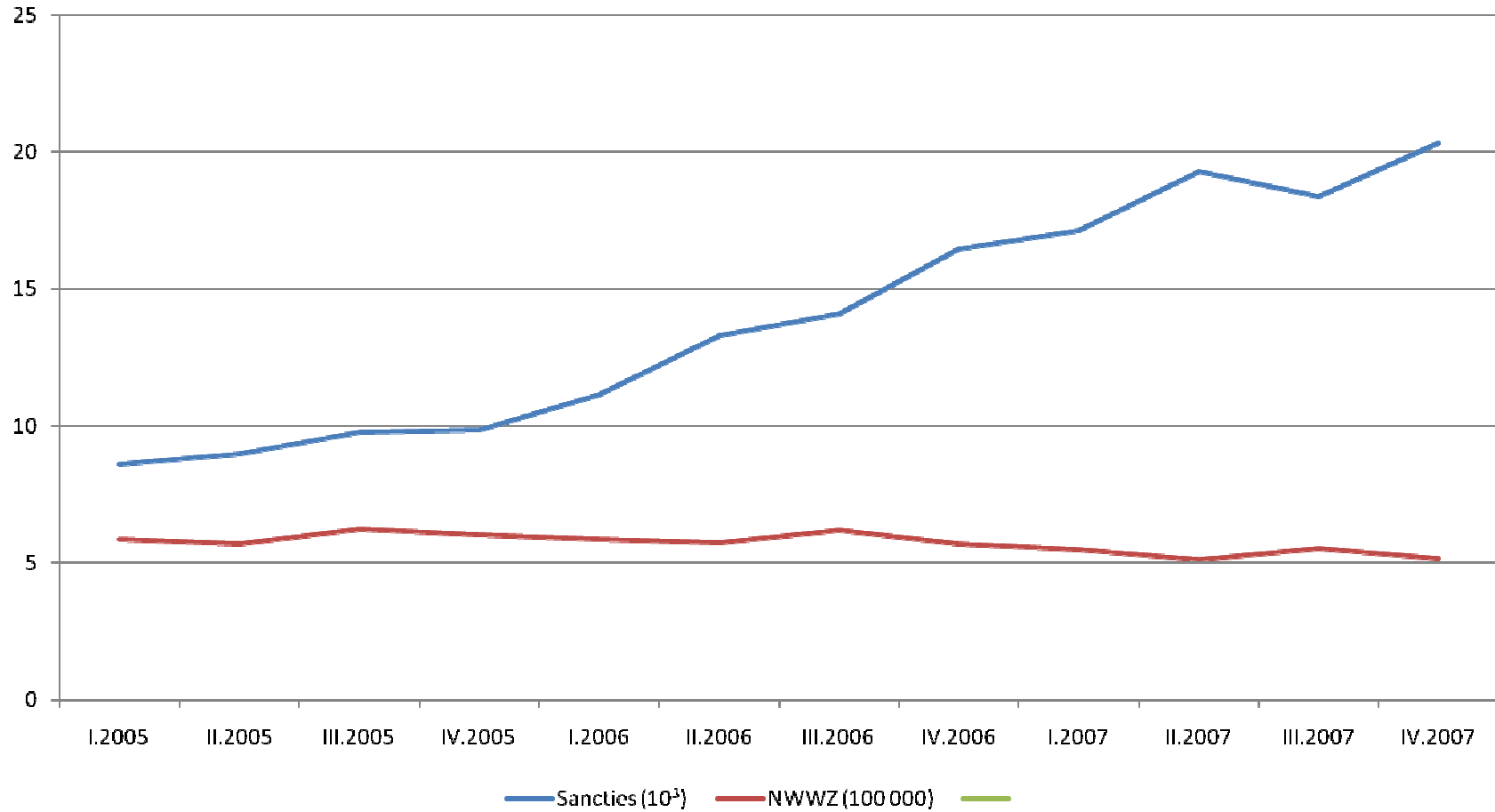
# Relatieve evolutie



# Absolute evolutie



# Evolutie kans op sanctie



# Sancties omwille van het vermoeden van vrijwillige werkloosheid

	Werk- verlating	Ontslag	Werk- weigering	Niet aanmel- ding bij plaatsings- dienst	Weigering/ stopzetting inschakel- ingparcours	Weigering outplacement /tewerkstel- lingscel	Totaal
I.2005	46%	26%	2%	26%	0%	1%	4 531
II.2005	41%	22%	5%	31%	0%	1%	4 479
III.2005	46%	23%	4%	26%	0%	1%	4 427
IV.2005	42%	23%	5%	28%	0%	1%	4 475
I.2006	42%	22%	6%	29%	0%	1%	5 128
II.2006	37%	17%	8%	37%	0%	1%	5 289
III.2006	33%	16%	11%	37%	0%	2%	5 852
IV.2006	32%	15%	12%	38%	0%	2%	6 171
I.2007	33%	17%	11%	37%	0%	1%	6 856
II.2007	31%	15%	11%	42%	0%	1%	6 813
III.2007	38%	15%	13%	32%	0%	2%	5 925
IV.2007	30%	14%	14%	41%	0%	1%	6 887
Totaal	37%	18%	9%	34%	0%	1%	66 833

# Sancties in het kader van de activering van het zoekgedrag

	Herroepbare uitsluiting	Beperkte schorsing	Vermindering	Uitsluiting	Totaal
I.2005	100%	0%	0%	0%	724
II.2005	81%	19%	0%	0%	1 090
III.2005	85%	12%	2%	1%	1 718
IV.2005	78%	16%	4%	3%	2 223
I.2006	70%	20%	6%	4%	3 111
II.2006	64%	22%	10%	5%	3 559
III.2006	60%	20%	14%	6%	3 858
IV.2006	55%	20%	18%	7%	5 223
I.2007	50%	19%	23%	8%	6 607
II.2007	44%	16%	34%	7%	7 440
III.2007	42%	15%	36%	7%	7 433
IV.2007	35%	17%	39%	9%	7 825
Totaal	53%	17%	23%	6%	50 811



# Duur van de sancties

---

	Bepaalde duur			Onbepaalde duur	Definitief	Totaal
	1-13 weken	14-26 weken	27-52 weken			
I.2005	69%	6%	0%	10%	16%	8 598
II.2005	67%	9%	0%	11%	12%	8 998
III.2005	62%	11%	0%	16%	11%	9 757
IV.2005	63%	11%	0%	19%	7%	9 858
I.2006	61%	12%	0%	21%	5%	11 133
II.2006	63%	14%	0%	18%	4%	13 290
III.2006	61%	17%	1%	18%	4%	14 109
IV.2006	57%	21%	1%	19%	3%	16 474
I.2007	52%	23%	1%	21%	4%	17 132
II.2007	52%	26%	1%	19%	3%	19 290
III.2007	51%	27%	1%	18%	3%	18 380
IV.2007	51%	29%	1%	15%	4%	20 330
Totaal	57%	19%	0%	18%	5%	167 349

---

# Duur van de sancties

	Bepaalde duur			Onbepaalde duur	Definitief	Totaal
	1-13 weken	14-26 weken	27-52 weken			
Vrijwillige werkloosheid	85%	11%	1%	4%	0%	66 833
Administratieve inbreuk	89%	10%	0%	0%	0%	43 973
Art.80	0%	0%	0%	0%	100%	5 732
Herroepbare uitsluiting	0%	0%	0%	100%	0%	26 930
Beperkte schorsing	0%	100%	0%	0%	0%	9 146
Vermindering	0%	100%	0%	0%	0%	11 687
Uitsluiting	0%	0%	0%	0%	100%	3 049
Totaal	57%	19%	0%	18%	5%	167 349

# Arbeidsmarktpositie nadien?

- Per kwartaal
  - Is er betaling OCMW geweest?
  - Gewerkt?
  - Werkloos geweest?
  - Onbekend in datawarehouse? (m.o.: RIZIV?, RVP?)
  - *Combinaties zijn mogelijk*
- Mogelijk meer dan één sanctie per kwartaal
  - Individuen (156 698) versus sancties (167 349)

# Uitstroom naar het OCMW per sanctietype

Sanctietype	Aantal gesanctioneerden	Percentage gesanctioneerden die een betaling van het OCMW krijgen in				
		Kwartaal S	Kwartaal S+1	Kwartaal S+2	Kwartaal S+3	Kwartaal S+4
Vrijwillige werkloosheid	65 258	14	14	7	5	5
Administratieve inbreuken	42 605	8	6	4	3	2
Art.80	5 630	1	2	2	2	2
Activering van het zoekgedrag	43 205	12	14	11	11	11
Herroepbare schorsing	26 160	6	7	7	7	8
Beperkte schorsing	8 494	30	34	19	14	16
Vermindering	5 618	3	5	7	10	14
Uitsluiting	2 933	28	34	36	36	35
Totaal	156 698	11	12	7	6	6

# Vergelijkingsbasis

- Ook zonder sancties zou wellicht een zeker aandeel werklozen bij OCMW terecht komen?
- Matching : vind voor iedere gesanctioneerde iemand die werkloos is in dezelfde periode, met zelfde geslacht, uit zelfde leeftijdsgroep, zelfde provincie en zelfde gezinssituatie, en zelfde werkloosheidsduur, MAAR die geen sanctie kreeg
- Merk op : er blijft dus een essentieel verschil

# Uitstroom naar het OCMW per sanctietype

Sanctietype		Percentage gesanctioneerden die een betaling van het OCMW krijgen in				
		Kwartaal S	Kwartaal S+1	Kwartaal S+2	Kwartaal S+3	Kwartaal S+4
Vrijwillige werkloosheid	45 833	15 (1)	16 (1)	7 (1)	6 (1)	5 (1)
Administratieve inbreuken	33 881	9 (1)	7 (1)	4 (1)	3 (1)	3 (1)
Art.80	5 123	1 (0)	2 (0)	2 (0)	2 (0)	2 (0)
Activering van het zoekgedrag	36 288	13 (1)	14 (1)	9 (1)	8 (1)	8 (1)
Herroepbare schorsing	21 377	6 (2)	7 (1)	7 (1)	7 (1)	8 (1)
Beperkte schorsing	7 629	30 (1)	34 (1)	19 (1)	14 (1)	15 (1)
Vermindering	4 769	3 (1)	5 (1)	8 (1)	12 (1)	15 (1)
Uitsluiting	2 513	30 (2)	34 (1)	38 (1)	38 (1)	36 (1)
Totaal	121 125	12 (1)	12 (1)	7 (1)	6 (1)	6 (1)

# Uitstroom naar werk (RSZ, RSVZ, RSZPPO) per kwartaal

Sanctietype	Aantal	Percentage gesanctioneerden die aan het werk zijn (RSZ, RSVZ, RSZPPO) in				
		Kwartaal S	Kwartaal S+1	Kwartaal S+2	Kwartaal S+3	Kwartaal S+4
Vrijwillige werkloosheid	45 833	47 (53)	44 (54)	47 (56)	49 (58)	51 (60)
Administratieve inbreuken	33 881	65 (49)	65 (51)	65 (52)	64 (53)	64 (54)
Art.80	5 123	34 (32)	37 (33)	39 (36)	40 (38)	41 (41)
Activering van het zoekgedrag	36 288	19 (39)	25 (41)	28 (44)	29 (46)	31 (48)
Herroepbare schorsing	21 377	20 (39)	24 (41)	27 (44)	29 (46)	30 (49)
Beperkte schorsing	7 629	20 (38)	28 (40)	29 (43)	29 (44)	31 (47)
Vermindering	4 769	18 (39)	27 (42)	32 (45)	36 (50)	37 (51)
Uitsluiting	2 513	16 (43)	21 (47)	24 (49)	29 (50)	32 (52)
Totaal	121 125	43 (47)	44 (48)	46 (51)	47 (52)	49 (54)

# Uitstroom naar 'onbekend' per kwartaal

Sanctietype	Aantal	Percentage gesanctioneerden die niet teruggevonden werden in				
		Kwartaal S	Kwartaal S+1	Kwartaal S+2	Kwartaal S+3	Kwartaal S+4
Vrijwillige werkloosheid	45 833	0 (3)	14 (3)	12 (4)	12 (5)	13 (5)
Administratieve inbreuken	33 881	0 (2)	8 (3)	8 (4)	8 (5)	8 (5)
Art.80	5 123	0 (2)	52 (2)	49 (3)	48 (4)	47 (5)
Activering van het zoekgedrag	36 288	0 (3)	26 (3)	23 (4)	24 (5)	25 (5)
Herroepbare schorsing	21 377	0 (2)	28 (3)	24 (4)	24 (5)	24 (5)
Beperkte schorsing	7 629	0 (2)	29 (3)	19 (3)	23 (5)	24 (6)
Vermindering	4 769	0 (3)	5 (4)	11 (4)	15 (4)	19 (5)
Uitsluiting	2 513	0 (3)	45 (3)	42 (4)	40 (5)	39 (5)
Totaal	121 125	0 (3)	18 (3)	16 (4)	16 (5)	17 (5)